

Compétence commune MRC	Métiers de l'accueil
	Bloc 2 - Gérer l'information
Collecter et exploiter l'information	Métier du commerce et de la vente (option A et B)
	Bloc 1 - Assurer la veille commerciale



Lycée Carnot
PERSPECTIVES SUR L'AVENIR

M i s e e n s i t u a t i o n p r o f e s s i o n n e l l e

Vous êtes élève au lycée Carnot de Bruay-la-Buissière et dans le cadre de votre formation, vous vous préparez à la découverte de votre environnement professionnel. Chaque élève / stagiaire doit avoir une tenue adaptée à l'environnement qu'il occupe, c'est pourquoi il vous est demandé de :

- Analyser les éléments constitutifs d'une tenue d'un élève en section professionnelle ;
- Analyser les éléments constitutifs d'un stagiaire sur son lieu de PFMP en fonction de l'organisation qu'il occupe.



Étape 1 | Qu'est-ce qu'une tenue professionnelle adaptée ?



Retrouver les deux éléments qui caractérisent une tenue professionnelle.

Élément 1 :

Élément 2 :

Pour chaque élément, relever des exemples en se basant sur l'illustration et vos connaissances personnelles.

--	--

Indiquer les rôles de la tenue professionnelle dans une organisation en vous basant sur vos expériences de client / usager.

Rôle 1 :

Rôle 2 :



Étape 2 | La tenue vestimentaire des élèves en section professionnelle



Les élèves de lycée professionnel se forment à un métier et effectuent des stages (PFMP) en entreprise. La tenue vestimentaire fait donc partie intégrante de leur formation.

Au cours de l'année, le lycée Carnot s'implique dans une multitude de projets et d'événements. De ce fait, les élèves ambassadeurs de leurs projets doivent porter une tenue appropriée pour accueillir les élèves et les membres du personnel du lycée.

À l'aide de flèches, repérer les éléments constitutifs d'un lycéen dans un contexte professionnel.



Citer les éléments à ne pas retrouver sur un lycéen en situation professionnelle

.....

.....



Étape 2 | La tenue vestimentaire des élèves en section professionnelle



Les élèves de lycée professionnel se forment à un métier et effectuent des stages (PFMP) en entreprise. La tenue vestimentaire fait donc partie intégrante de leur formation.

Au cours de l'année, le lycée Carnot s'implique dans une multitude de projets et d'événements. De ce fait, les élèves ambassadeurs de leurs projets doivent porter une tenue appropriée pour accueillir les élèves et les membres du personnel du lycée.

À l'aide de flèches, repérer les éléments constitutifs d'une lycéenne dans un contexte professionnel.



Citer les éléments à ne pas retrouver sur une lycéenne en situation professionnelle

.....

.....



Étape 3 | La tenue professionnelle adaptée aux PFMP

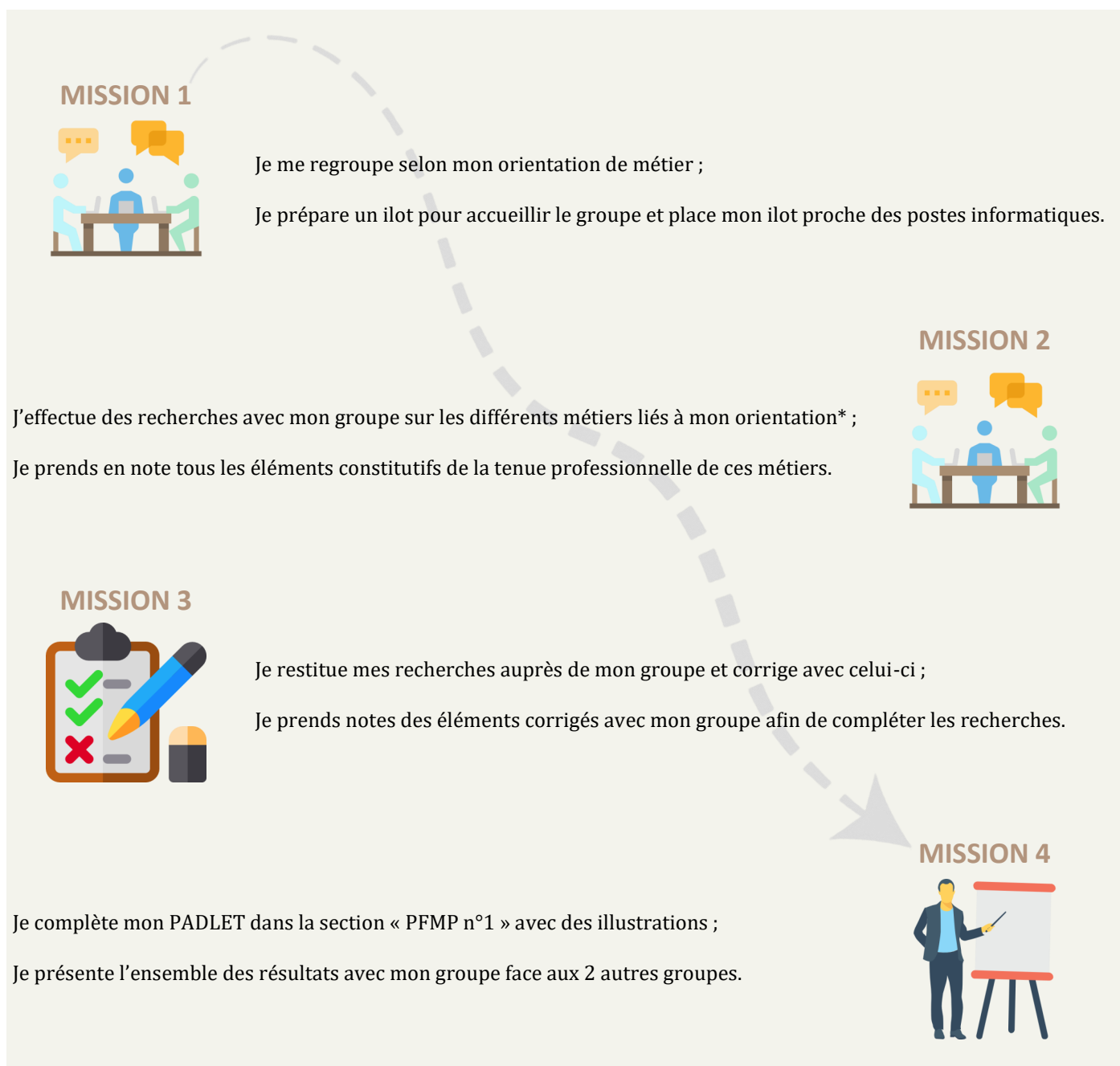
En fonction de votre lieu de PFMP n°1 ou de votre projet de PFMP n°1, rassemblez-vous en groupe selon l'orientation de l'organisme d'accueil : métiers de l'accueil, du commerce ou de la vente.

Ma PFMP n°1 est orientée sur les métiers :

En accueil

En commerce

En vente



* Des ressources sont disponibles dans le PADLET classe, dans la section « PFMP ».

